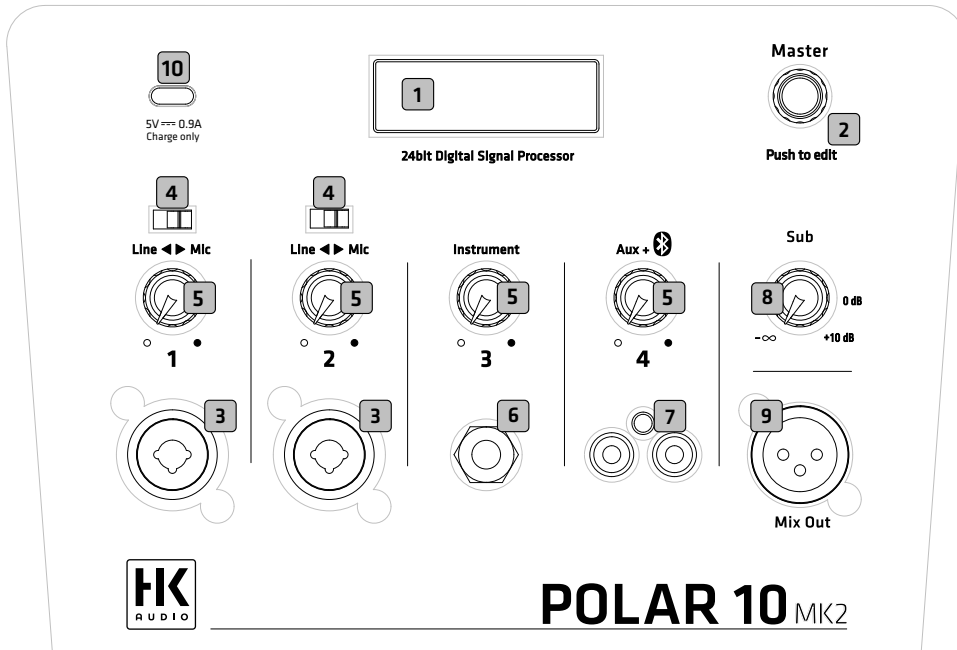
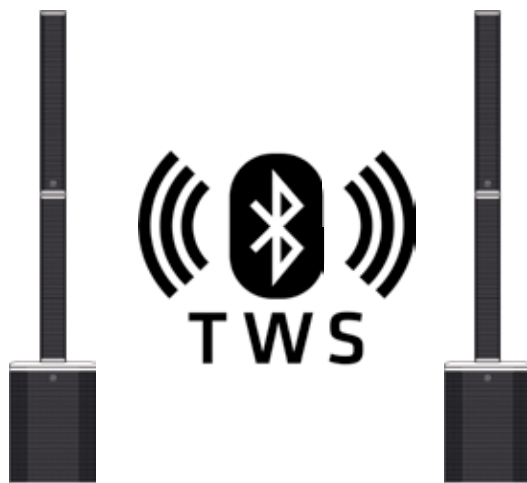
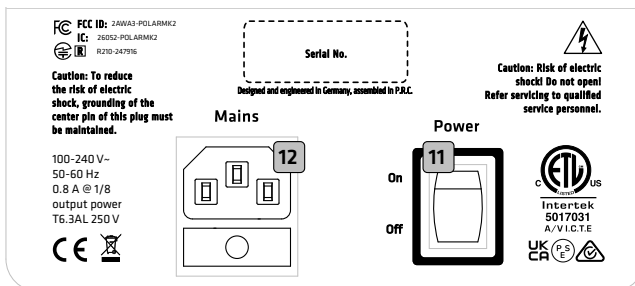


POLAR 10/12 MK2



Panel Identifiers

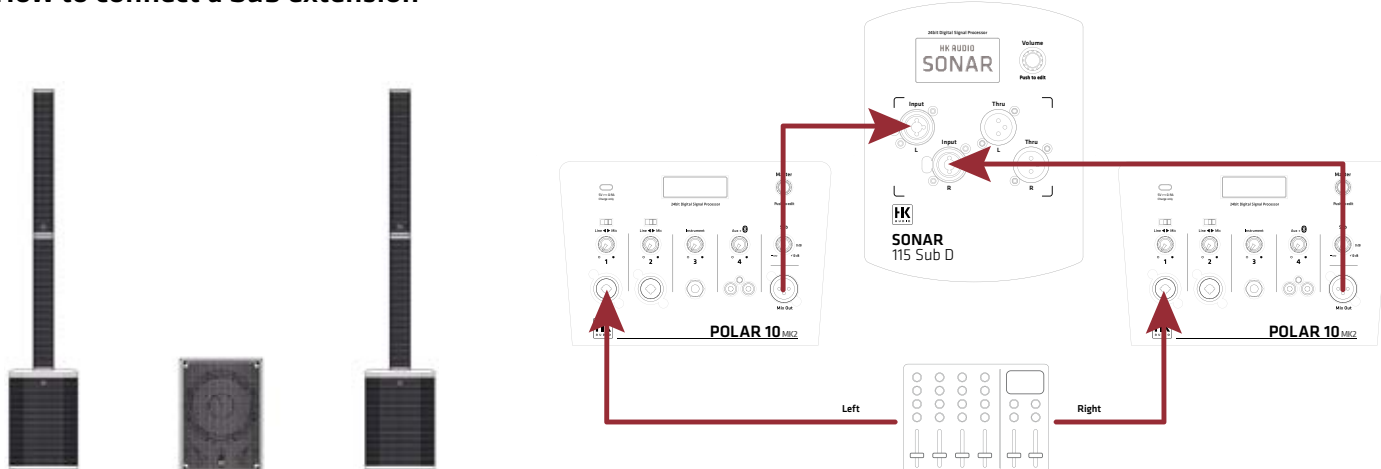
	Deutsch
1	Anzeige der Menüeinstellungen und Geräteeinstellungen
2	Regelt die Lautstärke, öffnet und navigiert durch die Menüeinstellungen
3	Zum Anschließen von Line- und Mikrofonquellen
4	Wahlschalter Line/Mic zum Einstellen der Eingangsempfindlichkeit
5	Zum Einstellen der Lautstärke des zugehörigen Kanals
6	Anschluss eines Instruments Hi-Z
7	Aux Kanal mit Chinch Eingang / Blue-tooth Kanal
8	Regelt die Subwooferlautstärke
9	Ausgabe des Summensignals aller Kanäle und Signalausgang für Subwoofer oder Monitor
10	USB-C Ladebuchse zum laden von Smartphones oder Tablets
11	Netzschalter
12	Netzstecker



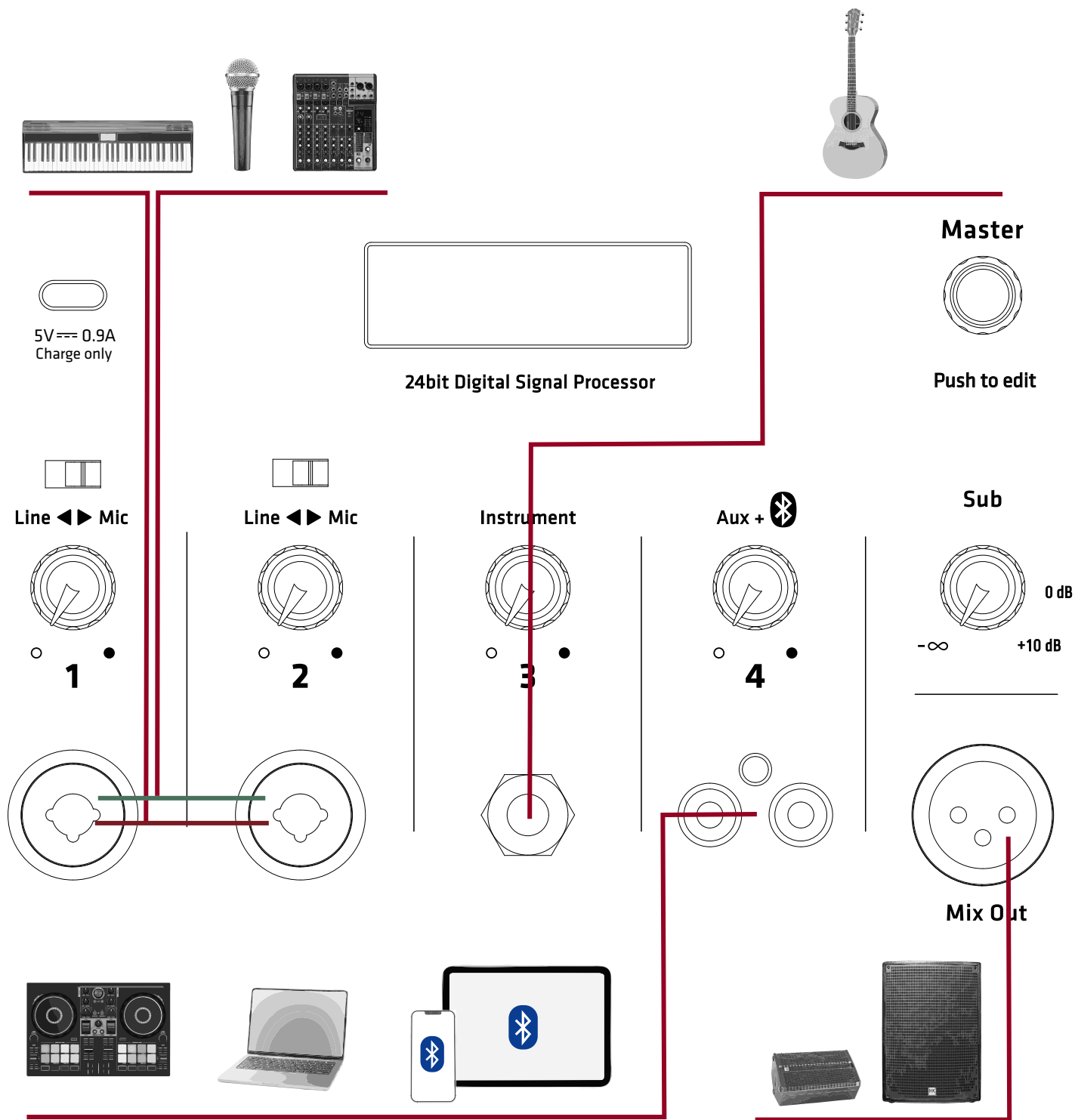
Stereo Sound Streaming

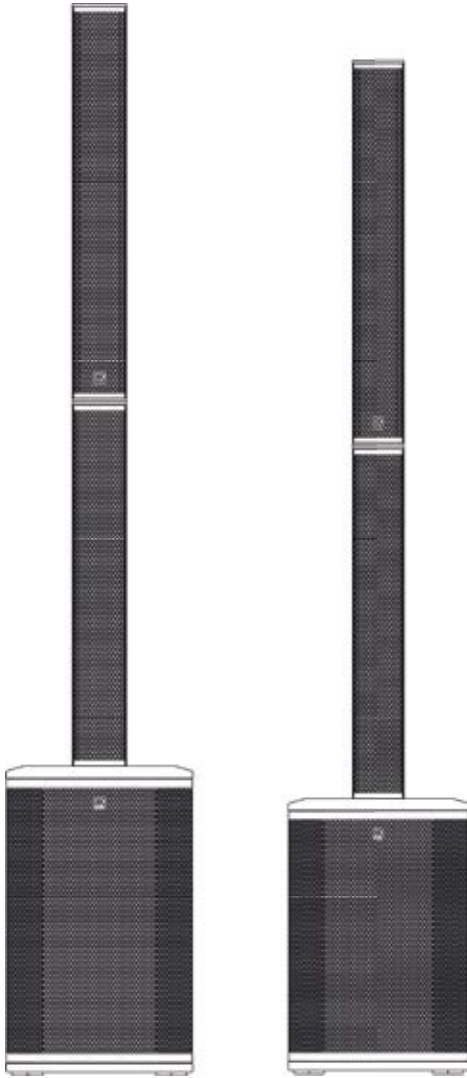
English	French	Italian	Spain
Display of menu settings and device settings	Affichage des réglages de menu et des réglages de l'appareil	Visualizzazione delle impostazioni del menu e del dispositivo	Visualización de los ajustes del menú y del aparato
Adjusts the volume, opens and navigates through the menu settings	Règle le volume, ouvre et navigue dans les paramètres du menu	Regola il volume, apre e naviga tra le impostazioni del menu.	Ajusta el volumen, abre y navega por los menús de configuración
For connecting line and microphone sources	Pour connecter des sources de ligne et de microphone	Per il collegamento di sorgenti di linea e microfoniche	Para conectar fuentes de línea y micrófono
Line/Mic selector switch for setting the input sensitivity	Sélecteur Line/Mic pour régler la sensibilité d'entrée	Selettore Line/Mic per l'impostazione della sensibilità di ingresso	Selector de línea/micrófono para ajustar la sensibilidad de entrada
To adjust the volume of the associated channel	Pour régler le volume du canal correspondant	Per impostare il volume del canale associato	Para ajustar el volumen del canal asociado
Connecting an instrument Hi-Z	Connexion d'un instrument Hi-Z	Collegamento di uno strumento Hi-Z	Conexión de un instrumento Hi-Z
Aux channel with RCA input / Bluetooth channel	Canal auxiliaire avec entrée RCA / canal Bluetooth	Canale Aux con ingresso cinch / Canale Bluetooth	Canal auxiliar con entrada cinch / canal Bluetooth
Controls the subwoofer volume	Règle le volume du subwoofer	Controlla il volume del subwoofer	Controla el volumen del subwoofer
Output of the sum signal of all channels and signal output for subwoofer or monitor	Sortie du signal de somme de tous les canaux et sortie de signal pour subwoofer ou moniteur	Uscita del segnale di somma di tutti i canali e uscita del segnale per subwoofer o monitor	Salida de la señal de suma de todos los canales y salida de señal para subwoofer o monitor
USB-C charging socket for charging smartphones or tablets	Prise de charge USB-C pour recharger les smartphones ou les tablettes	Presa di ricarica USB-C per ricaricare smartphone o tablet	Toma de carga USB-C para cargar smartphones o tabletas
Mains switch	Interrupteur d'alimentation	Interruttore di rete	Interruptor de red
Mains plug	Fiche d'alimentation	Spina di rete	Enchufe de red

How to connect a Sub extension



System Hookup





POLAR 10/12 MK 2 is an active high-performance column PA system. High-resolution sound, impressive bass reproduction, simple operation, elegant design and easy transportation. That's what POLAR stands for! Features such as the integrated four-channel mixer, phantom power, Bluetooth TWS (True Wireless Stereo) for audio streaming, USB-C charging socket make POLAR an indispensable all-rounder and companion for musicians, DJs and entertainers.

POLAR 10/12 MK 2 ist ein aktives High-Performance Säulen-PA-System. Hochauflösender Sound, beeindruckende Basswiedergabe, einfache Bedienung, elegantes Design und leichter Transport. Dafür steht POLAR ! Features wie das integrierte Vierkanal Mischpult, Phantom Power, Bluetooth TWS (True Wireless Stereo) für Audio Streaming, USB-C Ladebuchse machen POLAR zum unverzichtbaren Allrounder und Begleiter für Musiker, DJs, Entertainer.

Le POLAR 10/12 MK 2 est un système actif de sonorisation en colonne haute performance. Un son haute résolution, une reproduction impressionnante des basses, une utilisation simple, un design élégant et un transport facile. Voilà ce que représente POLAR ! Des caractéristiques telles que la table de mixage intégrée à quatre canaux, le Phantom Power, le Bluetooth TWS (True Wireless Stereo) pour le streaming audio, la prise de charge USB-C font du POLAR un allrounder et un compagnon indispensable pour les musiciens, les DJ et les entertainers.

POLAR 10/12 MK 2 è un sistema PA attivo a colonna ad alte prestazioni. Suono ad alta risoluzione, riproduzione dei bassi impressionante, funzionamento semplice, design elegante e facile trasporto. Questo è ciò che POLAR rappresenta! Caratteristiche come il mixer integrato a quattro canali, l'alimentazione phantom, il Bluetooth TWS (True Wireless Stereo) per lo streaming audio, la presa di ricarica USB-C fanno di POLAR un indispensabile tutt'fare e compagno di musicisti, DJ e intrattenitori.

POLAR 10/12 MK 2 es un sistema activo de megafonía de columna de alto rendimiento. Sonido de alta resolución, impresionante reproducción de graves, manejo sencillo, diseño elegante y fácil transporte. Eso es lo que representa POLAR. Características como el mezclador de cuatro canales integrado, alimentación phantom, Bluetooth TWS (True Wireless Stereo) para streaming de audio, toma de carga USB-C convierten a POLAR en un todoterreno y compañero indispensable para músicos, DJ y animadores.

Bluetooth TWS (True Wireless Stereo)

Audio streaming from a Bluetooth-enabled device in true stereo sound. Connect your smartphone or tablet via Bluetooth and pair a second POLAR via TWS Link. True wireless stereo is that easy!

Audio Streaming von einem Bluetooth fähigen Endgerät in echtem Stereo-Sound. Einfach Smartphone oder Tablet über Bluetooth verbinden und via TWS Link eine zweite POLAR koppeln. So einfach geht True Wireless Stereo!

Streaming audio d'un terminal compatible Bluetooth avec un véritable son stéréo. Il suffit de connecter un smartphone ou une tablette via Bluetooth et de coupler un deuxième POLAR via TWS Link. La stéréo True Wireless est aussi simple que cela !

Streaming audio da un dispositivo Bluetooth con un vero suono stereo. È sufficiente collegare lo smartphone o il tablet tramite Bluetooth e accoppiare un secondo POLAR tramite TWS Link. Il vero stereo senza fili è così facile!

Transmisión de audio desde un dispositivo con Bluetooth con auténtico sonido estéreo. Solo tienes que conectar tu smartphone o tableta mediante Bluetooth y emparejar un segundo POLAR mediante TWS Link. El auténtico sonido estéreo inalámbrico es así de fácil.





5^{YEAR} Warranty*

* upon registration, terms and conditions apply



Register your product within 30 days of purchase and receive a 5-year warranty!

Registrieren Sie Ihr Produkt innerhalb von 30 Tagen nach dem Kauf und erhalten Sie 5 Jahre Garantie!

Enregistrez votre produit dans les 30 jours suivant l'achat et bénéficiez d'une garantie de 5 ans !

Registra il tuo prodotto entro 30 giorni dall'acquisto e ricevi una garanzia di 5 anni!

¡Registre su producto dentro de los 30 días posteriores a la compra y reciba una garantía de 5 años!

<http://warranty.hkaudio.com>



Please download the complete user manual here.

Laden Sie hier bitte die komplette Bedienungsanleitung herunter.

Veuillez télécharger le manuel d'utilisation complet ici.

Si prega di scaricare il manuale utente completo qui.

Por favor, descargue el manual de usuario completo aquí.

For more informations please visit our website hkaudio.com or manuals.hkaudio.com/HK_Audio_POLAR_MK2_Manual.pdf

Weitere Informationen finden Sie auf unserer Website hkaudio.com oder manuals.hkaudio.com/HK_Audio_POLAR_MK2_Manual.pdf

Pour plus d'informations, veuillez visiter notre site Web hkaudio.com ou manuals.hkaudio.com/HK_Audio_POLAR_MK2_Manual.pdf

Per maggiori informazioni visita il nostro sito web hkaudio.com o manuals.hkaudio.com/HK_Audio_POLAR_MK2_Manual.pdf

Para obtener más información, visite nuestro sitio web hkaudio.com o manuals.hkaudio.com/HK_Audio_POLAR_MK2_Manual.pdf



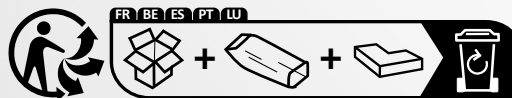
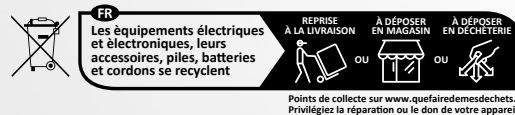
This product complies with EU regulations. The detailed EU declaration of conformity (including 2014/53/UE) can be found at: manuals.hkaudio.com/HK_Audio_POLAR_10_12_MK2_CE_RED.pdf

Dieses Produkt entspricht den EU-Vorschriften. Die ausführliche EU-Konformitätserklärung (einschließlich 2014/53/UE) finden Sie unter: manuals.hkaudio.com/HK_Audio_POLAR_10_12_MK2_CE_RED.pdf

Ce produit est conforme à la réglementation européenne. La déclaration de conformité UE détaillée (y compris 2014/53/UE) est disponible sur: manuals.hkaudio.com/HK_Audio_POLAR_10_12_MK2_CE_RED.pdf

Questo prodotto è conforme alle normative UE. La dichiarazione di conformità UE dettagliata (compresa la 2014/53/UE) è disponibile all'indirizzo: manuals.hkaudio.com/HK_Audio_POLAR_10_12_MK2_CE_RED.pdf

Este producto cumple la normativa de la UE. La declaración de conformidad de la UE detallada (incluida la 2014/53/UE) puede consultarse en: manuals.hkaudio.com/HK_Audio_POLAR_10_12_MK2_CE_RED.pdf.



HK Audio® • Postfach 1509 • 66595 St. Wendel • Germany • info@hkaudio.com • www.hkaudio.com
International Inquiries: fax +49-68 51-905 215 • international@hkaudio.com

Subject to change without notice • Technische Änderungen vorbehalten

Copyrights 2024 Music & Sales GmbH • 11/2024

Manufacturer • Hersteller • Fabricant • Produttore • Fabricante • メーカー • 制造商:

Stamer Musikanlagen GmbH, Magdeburger Str. 8, 66606 St. Wendel, Germany

[Lothar Stamer - contact@stamer-musikanlagen.com](mailto:Lothar.Stamer-contact@stamer-musikanlagen.com)



POLAR 10/12 MK2

*PUT YOUR SOUND IN
POLE POSITION*

Quickstart Guide

