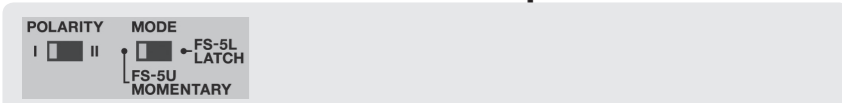
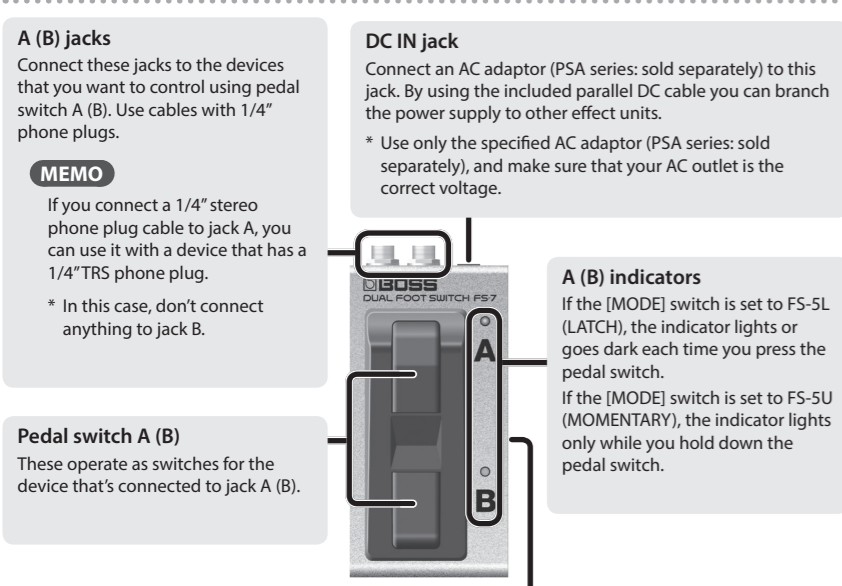


Before using this unit, carefully read the sections entitled "USING THE UNIT SAFELY" and "IMPORTANT NOTES". These sections provide important information concerning the proper operation of the unit. Additionally, in order to be assured that you have gained a good grasp of every feature of your new unit, read Owner's Manual in its entirety. This manual should be saved and kept on hand as a convenient reference.

Main features

- This is a footswitch that combines the functionality of both the FS-5L (latch type) and FS-5U (momentary type).
- It can be used with BOSS/Roland products that work with the FS-5L or the FS-5U.
- An AC adaptor (PSA series; sold separately) is required in order to use the FS-7. If you are using only momentary operation, the FS-7 can be used without connecting an AC adaptor.

Panel descriptions



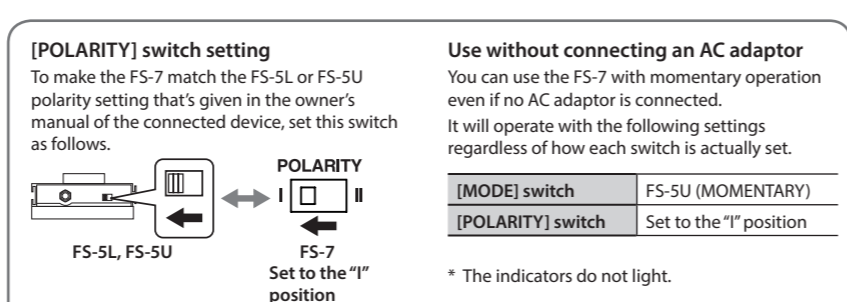
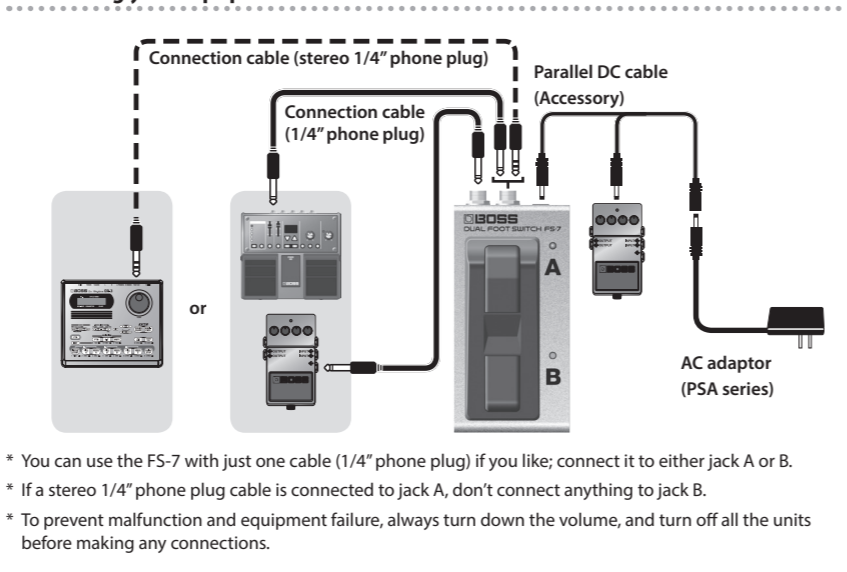
[POLARITY] switch
This switches the polarity of the pedal switches. Refer to the owner's manual of device that you're connecting, and set the polarity appropriately.

[MODE] switch
This specifies how the pedal switches will operate.

Setting	Explanation
FS-5L (LATCH)	The setting turns on/off each time you press a pedal switch (latch operation).
FS-5U (MOMENTARY)	The setting is on while you hold down the pedal switch, and off when you release it (momentary operation).

Copyright © 2014 ROLAND CORPORATION
All rights reserved. No part of this publication may be reproduced in any form without the written permission of ROLAND CORPORATION.

Connecting your equipment



* With this setting, the switch is in the "open" state when on, and "closed" when off.

Main specifications

BOSS FS-7: Dual footswitch	
Power Supply	AC Adaptor (sold separately)
Current Draw	25 mA
Dimensions	62 (W) x 131 (D) x 60 (H) mm 2-1/2 (W) x 5-3/16 (D) x 2-3/8 (H) inches
Weight	290 g/11 oz
Accessories	Parallel DC Cable, Owner's Manual
Option (sold separately)	AC adaptor (PSA series)

* We cannot guarantee operation if this unit is connected to any device other than the specified devices.

In the interest of product improvement, the specifications and/or appearance of this unit are subject to change without prior notice.

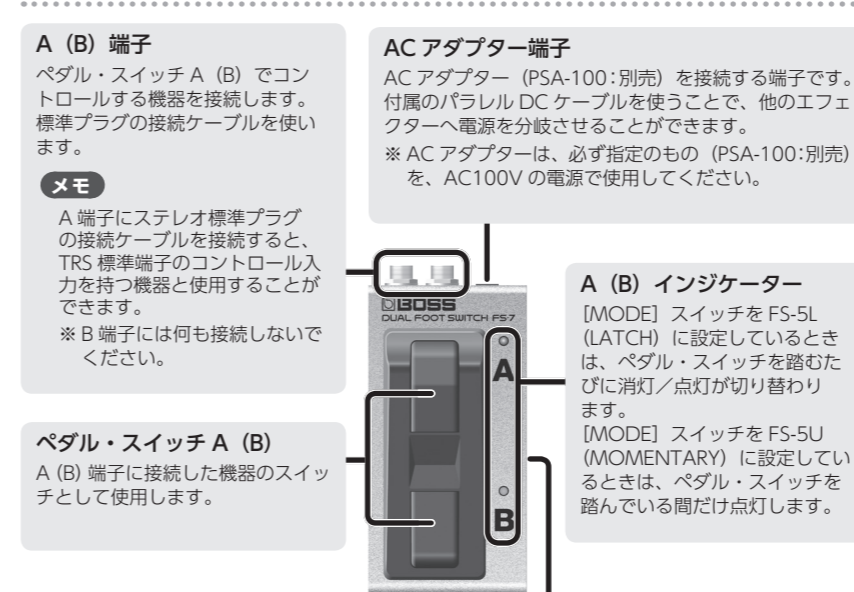
Copyright © 2014 ROLAND CORPORATION
All rights reserved. No part of this publication may be reproduced in any form without the written permission of ROLAND CORPORATION.

本機を正しくお使いいただくために、ご使用前に「安全上のご注意」と「使用上のご注意」をよくお読みください。また、本機の優れた機能を十分に理解いただくために、取扱説明書をよくお読みください。取扱説明書は必要としないときに目にすることができます。手元に置いてください。

主な特長

- FS-5L (ラッチ・タイプ) と FS-5U (モーメンタリー・タイプ) の両方の機能を兼ね備えたフットスイッチです。
- FS-5L または FS-5U が使用可能なボス・ローランド製品で使用することができます。
- FS-7 をお使いいただくには、AC アダプター (PSA-100: 別売) が必要です。モーメンタリー動作にかぎり、AC アダプターを接続しなくても使うことができます。

各部の名称とはたらし



* この設定では、スイッチをオンしたときが「オープン」、オフにしたときが「クローズ」になります。

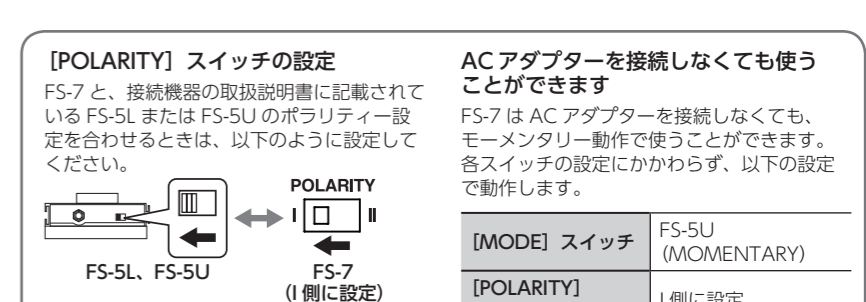
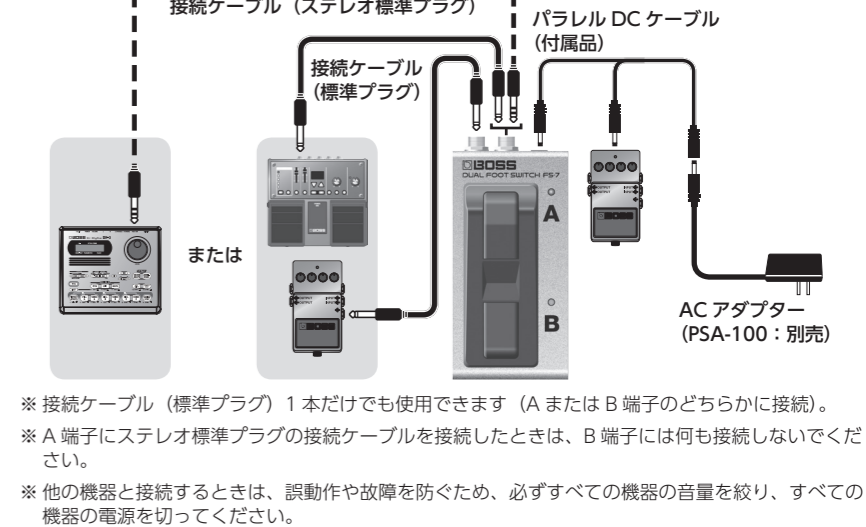
[POLARITY] スイッチ
ペダル/スイッチの極性を切り替えます。接続する機器の取扱説明書を確認し、設定してください。

[MODE] スイッチ
ペダル/スイッチの機能を設定します。

設定	説明
FS-5L (LATCH)	ペダル/スイッチを踏むたびにオン/オフが切り替わります (ラッチ動作)。
FS-5U (MOMENTARY)	ペダル/スイッチを踏んでいる間がオン (オフ)、離すとオフ (オフ) になります (モーメンタリー)。

Copyright © 2014 ROLAND 株式会社 本書の一部、もしくは全部を無断で複製・転載することを禁じます。

接続のしかた



* この設定では、スイッチをオンしたときが「オープン」、オフにしたときが「クローズ」になります。

主な仕様

電源	ACアダプター (別売)
消費電流	25mA
外形寸法	62 (幅) × 131 (奥行) × 60 (高さ) mm
質量	290g
付属品	パラレル DC ケーブル、取扱説明書、保証書
別売品	ACアダプター: PSA-100

* 指定外の機器に接続した際の動作については、保証いたしかねます。

* 製品の仕様や外観は、改良のため予告なく変更することがあります。

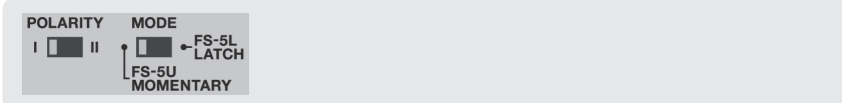
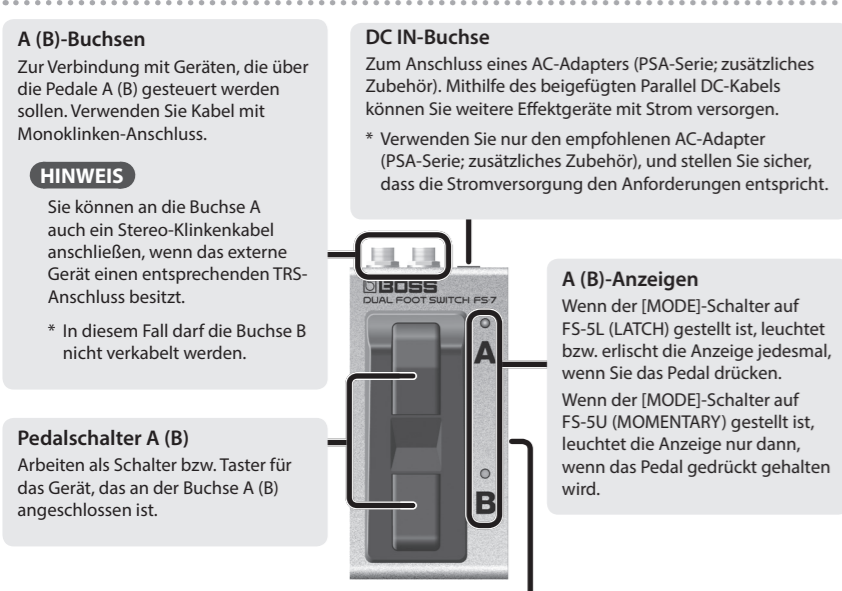
Copyright © 2014 ROLAND CORPORATION
All rights reserved. No part of this publication may be reproduced in any form without the written permission of ROLAND CORPORATION.

Lesen Sie zuerst die Abschnitte "SICHERER BETRIEB DES GERÄTES" und "WICHTIGE HINWEISE". Diese enthalten wichtige Hinweise für den sicheren Betrieb des Geräts. Lesen Sie diese Anleitung vollständig durch, bevor Sie das Gerät verwenden, um einen vollständigen Überblick über alle Funktionen zu erhalten. Bewahren Sie die Anleitung zu Referenzzwecken auf.

Eigenschaften

- Kombination der Funktionalität des Fußschalters FS-5L und des Fußtasters FS-5U.
- Kann mit BOSS/Roland-Produkten verwendet werden, an die ein FS-5L oder FS-5U anschließbar ist.
- Für die normale Anwendung ist der Anschluss eines AC-Adapters (PSA-Serie; zusätzliches Zubehör) notwendig. Wenn Sie den FS-7 nur als Fußtaster einsetzen, muss kein AC-Adapter angeschlossen werden.

Die Anschlüsse

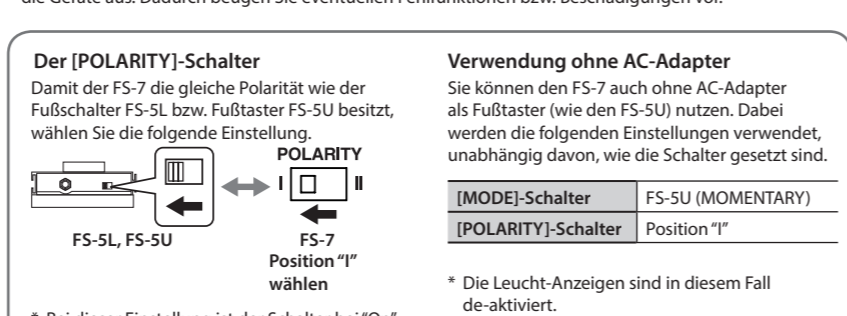
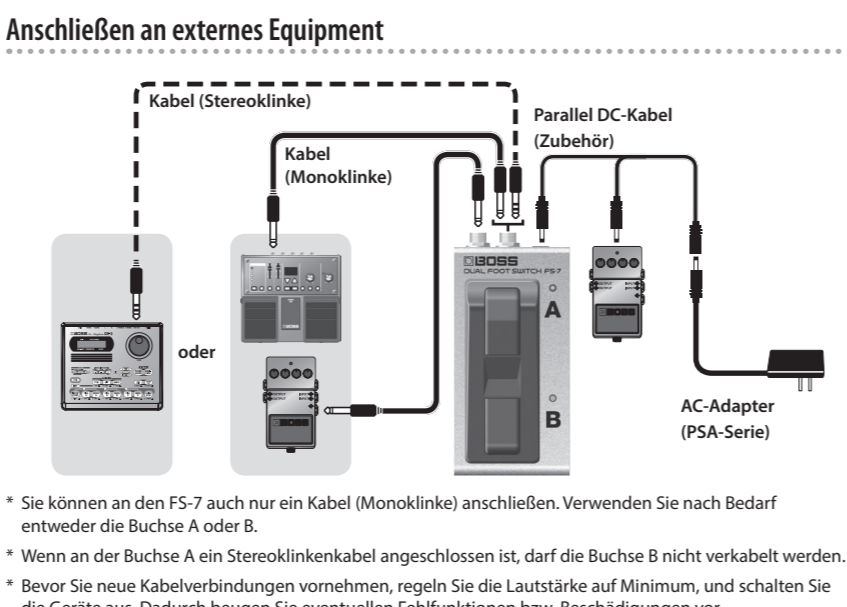


[POLARITY] Schalter
Bestimmt die Polarität der Pedale. Lesen Sie zu diesem Thema die Anleitung des Geräts, an welches der FS-7 angeschlossen werden soll, und stellen Sie die Polarität entsprechend ein.

[MODE]-Schalter
Bestimmt, wie die Pedale arbeiten.

Einstellung	Beschreibung
FS-5L (LATCH)	Der FS-7 arbeitet als Schalter (die Funktion wird bei jedem Drücken des Pedals ausgeführt bzw. wieder aufgehoben).
FS-5U (MOMENTARY)	Der FS-7 arbeitet als Taster (die Funktion wird bei Drücken des Pedals ausgeführt und bei Loslassen des Pedals wieder aufgehoben).

Copyright © 2014 ROLAND CORPORATION
Alle Rechte vorbehalten. Vervielfältigung, als Print oder Datei, als Ganzes oder in Teilen, bedarf einer schriftlichen Genehmigung der ROLAND CORPORATION.



* Eine korrekte Funktionsweise ist nur dann gewährleistet, wenn dieses Gerät mit von BOSS empfohlenen Geräten verbunden wird.

* Änderungen der technischen Daten und des Designs sind ohne vorherige Ankündigung möglich. Für Druckfehler wird keine Haftung übernommen.

Technische Daten

BOSS FS-7: Dual Footswitch	
Stromversorgung	AC Adapter (zusätzliches Zubehör)
Stromverbrauch	25 mA
Abmessungen	62 (W) x 131 (D) x 60 (H) mm
Gewicht	ca. 290 g
Beigefügtes Zubehör	Parallel DC-Kabel, Bedienungsanleitung
Zusätzliches Zubehör	AC-Adapter (PSA-Serie)

* Wir können keine Funktionsgarantie geben, wenn dieses Gerät mit von BOSS empfohlenen Geräten verbunden wird.

* Änderungen der technischen Daten und des Designs sind ohne vorherige Ankündigung möglich. Für Druckfehler wird keine Haftung übernommen.

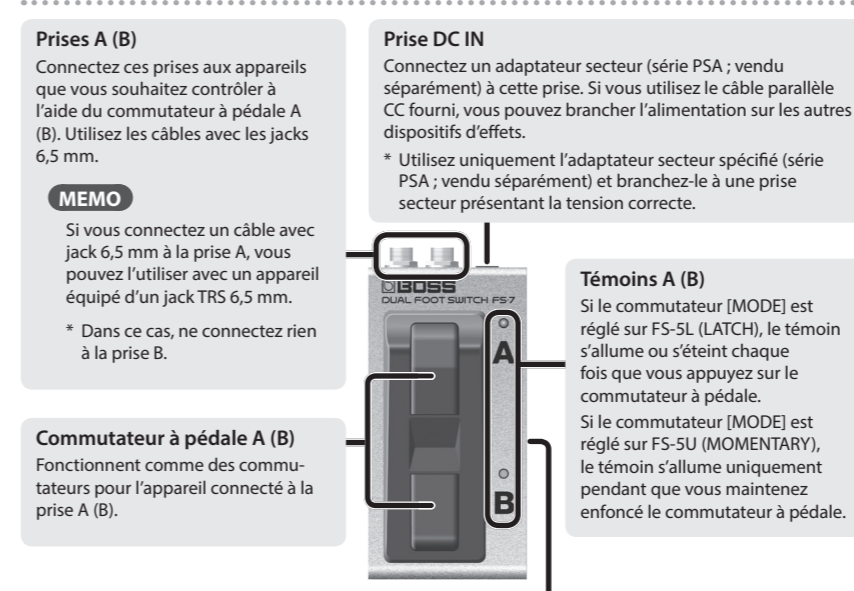
Copyright © 2014 ROLAND CORPORATION
Alle Rechte vorbehalten. Vervielfältigung, als Print oder Datei, als Ganzes oder in Teilen, bedarf einer schriftlichen Genehmigung der ROLAND CORPORATION.

Avant d'utiliser cet appareil, veuillez lire attentivement les sections intitulées « CONSIGNES DE SÉCURITÉ » et « REMARQUES IMPORTANTES ». Ces sections fournissent des informations importantes relatives au bon fonctionnement de l'appareil. En outre, pour être sûr d'avoir bien compris chacune des fonctionnalités offertes par votre nouvel appareil, il est nécessaire de lire le mode d'emploi dans son intégralité. Vous devez conserver ce mode d'emploi à portée de main afin de pouvoir vous y reporter au besoin.

Principales fonctionnalités

- Commutateur au pied combinant les fonctionnalités du FS-5L (de type Verrouillage) et du FS-5U (de type Momentané).
- Il peut être utilisé avec les produits BOSS/Roland compatibles avec le FS-5L ou le FS-5U.
- Un adaptateur secteur (série PSA; vendu séparément) est nécessaire pour utiliser le FS-7. Si vous utilisez le mode temporaire, vous pouvez utiliser le FS-7 sans connecter un adaptateur secteur.

Description des panneaux



* Si vous connectez un câble avec jack 6,5 mm à la prise A, vous pouvez utiliser avec un appareil équipé d'un jack TRS 6,5 mm.

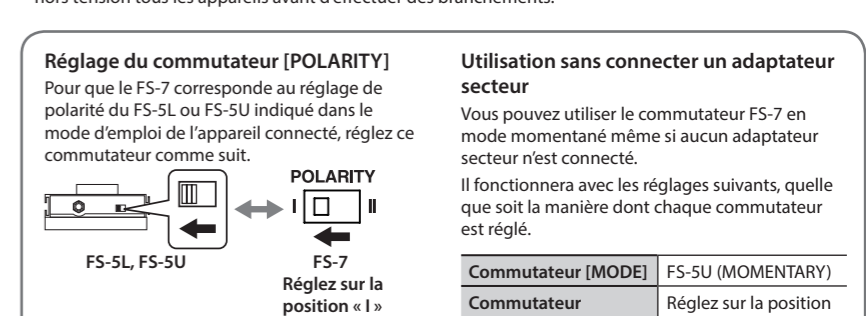
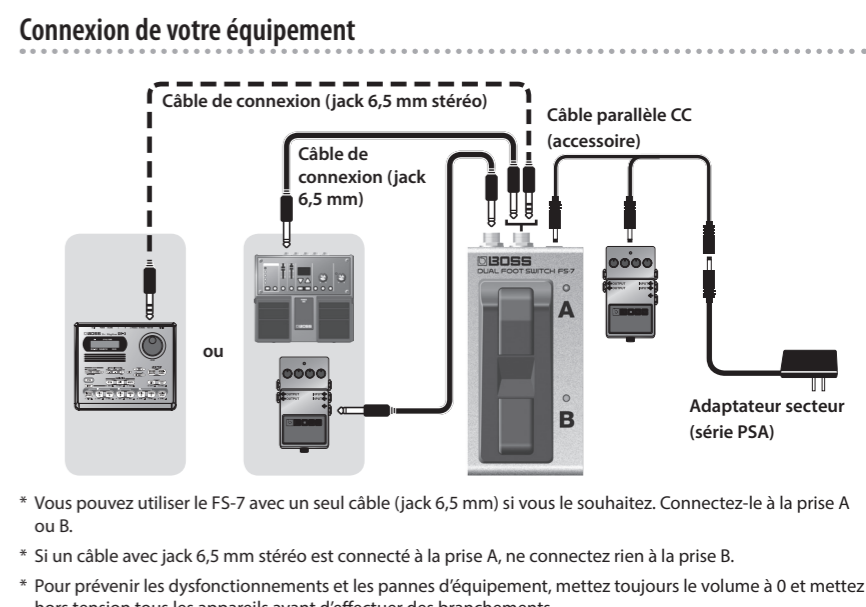
* Dans ce cas, ne connectez rien à la prise B.

Commutateur [POLARITY]
Change la polarité des commutateurs à pédale. Reportez-vous au mode d'emploi de l'appareil que vous connectez et réglez la polarité correctement.

Commutateur [MODE]
Spécifie le mode de fonctionnement des commutateurs à pédale.

Réglage	Définition
FS-5L (LATCH)	Le réglage est activé/désactivé chaque fois que vous appuyez sur un commutateur à pédale (fonctionnement en mode Verrouillage).
FS-5U (MOMENTARY)	Le réglage est actif tant que vous maintenez enfoncé le commutateur à pédale, et inactif lorsque vous le relâchez (fonctionnement Momentané).

Copyright © 2014 ROLAND CORPORATION
Tous droits réservés. Toute reproduction intégrale ou partielle de cette publication est interdite sous quelque forme que ce soit sans l'autorisation écrite de ROLAND CORPORATION.



* Avec ce réglage, le commutateur est dans l'état « ouvert », et dans l'état « fermé » lorsqu'il est éteint.

Principales caractéristiques

BOSS FS-7: Commutateur au pied double	
Alimentation	Adaptateur secteur (vendu séparément)
Consommation électrique	25 mA
Dimensions	62 (largeur) x 131 (profondeur) x 60 (hauteur) mm
Poids	290 g
Accessoires	Câble parallèle CC, mode d'emploi
Option (vendue séparément)	Adaptateur secteur (série PSA)

* Nous ne pouvons pas garantir le bon fonctionnement si cet appareil est connecté à un autre appareil que ceux spécifiés.

* En vue d'améliorer le produit, ses caractéristiques techniques et/ou son aspect peuvent être modifiés sans avis préalable.

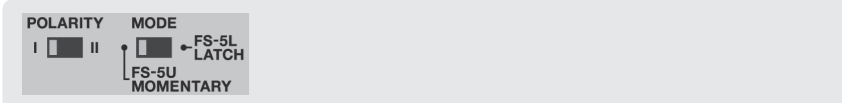
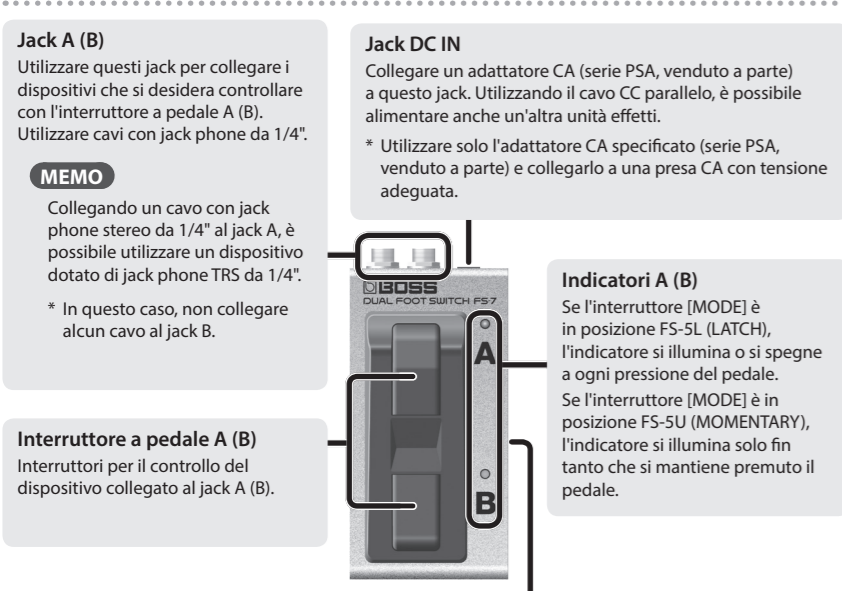
Copyright © 2014 ROLAND CORPORATION
Tous droits réservés. Toute reproduction intégrale ou partielle de cette publication est interdite sous quelque forme que ce soit sans l'autorisation écrite de ROLAND CORPORATION.

Prima di utilizzare l'unità, leggere attentamente le sezioni intitolate "UTILIZZO SICURO DELL'UNITÀ" e "NOTE IMPORTANTI"; esse contengono importanti informazioni sul corretto impiego dell'unità. È inoltre consigliabile leggere per intero questo manuale, per assicurarsi di aver compreso appieno tutte le funzioni offerte dalla nuova unità. Conservare il presente manuale e tenerlo a portata di mano per usarlo come riferimento.

Caratteristiche principali

- Interruttore a pedale che unisce le funzionalità di entrambi i modelli (FS-5L di tipo "latch") ed FS-5U (di tipo "temporaneo").
- Utilizzabile con i prodotti BOSS/Roland compatibili con i modelli FS-5L o FS-5U.
- L'unità FS-7 necessita di un adattatore CA per il funzionamento (serie PSA, venduto a parte). Per il funzionamento di tipo "temporaneo", l'unità FS-7 può essere utilizzata anche senza l'adattatore CA.

Descrizione del pannello



[POLARITY] Interruttore
Specifica la polarità degli interruttori a pedale. Per impostare la polarità correttamente, consultare il manuale dell'utente del dispositivo collegato.

[MODE] Interruttore
Specifica la modalità di funzionamento degli interruttori a pedale.

Impostazione	Spiegazione
FS-5L (LATCH)	Determina uno stato di attivazione/diattivazione a ogni pressione del pedale (funzionamento "latch").
FS-5U (MOMENTARY)	Determina uno stato di attivazione fin tanto che si mantiene l'interruttore a pedale premuto, e di disattivazione non appena lo si rilascia (funzionamento "temporaneo").

* Il funzionamento dell'unità con dispositivi diversi da quanto specificato non è garantito.

* Allo scopo di migliorare il prodotto, le specifiche e/o l'aspetto di questa unità sono soggetti a modifiche senza preavviso.

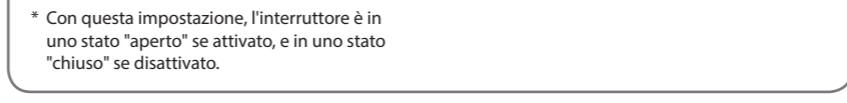
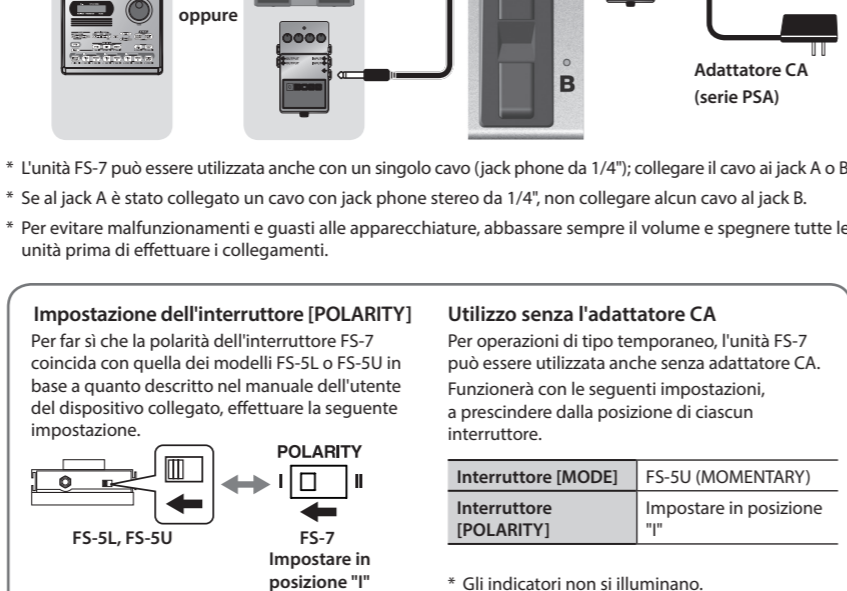
Copyright © 2014 ROLAND CORPORATION
Tutti i diritti riservati. Nessuna parte di questo documento può essere in alcun modo riprodotta senza autorizzazione scritta di ROLAND CORPORATION.

Antes de usar esta unidad, lea atentamente las secciones "UTILIZACIÓN SEGURA DE LA UNIDAD" y "NOTAS IMPORTANTES". En estas secciones encontrará información importante acerca de la utilización correcta de la unidad. Además, para familiarizarse con todas las funciones de esta nueva unidad, lea el Manual del usuario en su totalidad. Conserve este manual y téngalo a mano para consultarlo.

Características principales

- Este conmutador de pedal combina la funcionalidad de los modelos FS-5L (tipo "latch") y FS-5U (tipo momentáneo).
- Puede utilizarse con productos BOSS/Roland compatibles con el FS-5L o el FS-5U.
- Para utilizar el FS-7 es necesario un adaptador de CA (serie PSA; se vende por separado). Si solo va a utilizar el FS-7 momentáneamente, no es necesario conectar el adaptador de CA.

Descripciones de los paneles



Conmutador [POLARITY]
Cambia la polaridad de los interruptores de pedal. Consulte el manual del usuario del dispositivo que va a conectar y ajuste la polaridad adecuada.

Conmutador [MODE]
Especifica cómo funcionarán los interruptores de pedal.

Ajuste	Explicación
FS-5L (LATCH)	El ajuste se activa/desactiva cada vez que se pisa el interruptor del pedal (funcionamiento de tipo latch).
FS-5U (MOMENTARY)	Este ajuste se activa al mantener pisado el interruptor del pedal y se desactiva al soltarlo (funcionamiento de tipo momentáneo).

* No podemos garantizar el funcionamiento si la unidad se conecta a un dispositivo distinto de los especificados.

* Con el fin de mejorar el producto, las especificaciones y/o el aspecto de la unidad pueden modificarse sin previo aviso.

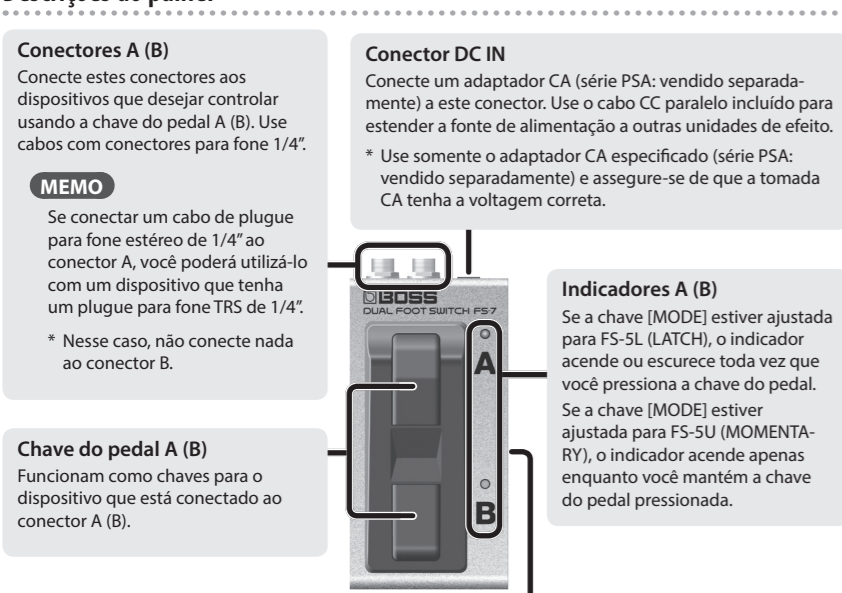
Copyright © 2014 ROLAND CORPORATION
Todos los derechos reservados. Se prohíbe la reproducción en cualquier formato de esta publicación, ya sea parcialmente o en su totalidad, sin la previa autorización por escrito de ROLAND CORPORATION.

Antes de usar esta unidade, leia atentamente as seções intituladas "USO SEGURO DA UNIDADE" e "OBSERVAÇÕES IMPORTANTES". Essas seções contêm informações importantes sobre a operação adequada da unidade. Além desse material, para ter uma boa compreensão de todos os recursos da nova unidade, leia todo o Manual do Proprietário. Este manual deve ser guardado e mantido em local de fácil acesso para consultas futuras.

Principais recursos

- Este é um pedal que combina a funcionalidade do FS-5L (tipo engate) com o FS-5U (tipo transitório).
- Ele pode ser usado com os produtos BOSS/Roland que funcionam com o FS-5L ou FS-5U.
- É necessário um adaptador CA (série PSA; vendido separadamente) para usar o FS-7. Se estiver utilizando somente operação transitória, o FS-7 pode ser usado sem se conectar a um adaptador CA.

Descrições do painel



USING THE UNIT SAFELY

INSTRUCTIONS FOR THE PREVENTION OF FIRE, ELECTRIC SHOCK, OR INJURY TO PERSONS. Includes sections for WARNING, CAUTION, and IMPORTANT NOTES with icons and text.

IMPORTANT NOTES

Power Supply, Placement, Maintenance, Additional Precautions, Intellectual Property, and other important notes in English.

安全・安全のご注意

日本語版の安全・安全のご注意. Includes sections for 警告 (Warning), 注意 (Caution), and 重要なお知らせ (Important Notes) with icons and text.

使用上のご注意

日本語版の使用上のご注意. Includes sections for 電源について (Power), 接続について (Connection), and 取り扱いについて (Handling).

DEUTSCH SICHERHEITSBEDINGUNGEN

DEUTSCH SICHERHEITSBEDINGUNGEN. Includes sections for WARNUNGEN (Warnings), ACHTUNG (Attention), and WICHTIGE HINWEISE (Important Notes).

WICHTIGE HINWEISE

WICHTIGE HINWEISE. Includes sections for Feuergefahr (Fire Hazard), Elektrischer Schlag (Electric Shock), and Brandgefahr (Fire Hazard).

FRANCAIS CONSIGNES DE SECURITE

FRANCAIS CONSIGNES DE SECURITE. Includes sections for Avertissements, Attention, and Mise en garde.

REMARKS IMPORTANTES

REMARKS IMPORTANTES. Includes sections for Mise en garde, Attention, and Mise en garde.

ITALIANO UTILIZZO SICURO DELL'UNITA

ITALIANO UTILIZZO SICURO DELL'UNITA. Includes sections for Avvisi, Attenzione, and Precauzioni.

NOTE IMPORTANTI

NOTE IMPORTANTI. Includes sections for Avvisi, Attenzione, and Precauzioni.

ESPAÑOL UTILIZACIÓN SEGURA DE LA UNIDAD

ESPAÑOL UTILIZACIÓN SEGURA DE LA UNIDAD. Includes sections for Advertencias, Atención, and Precauciones.

NOTAS IMPORTANTES

NOTAS IMPORTANTES. Includes sections for Advertencias, Atención, and Precauciones.

PORTUGUES USUÁRIO DA UNIDADE

PORTUGUES USUÁRIO DA UNIDADE. Includes sections for Avisos, Atenção, and Precauções.

OBSERVAÇÕES IMPORTANTES

OBSERVAÇÕES IMPORTANTES. Includes sections for Avisos, Atenção, and Precauções.

NEDERLANDS HET APPARAAT VEILIG GEBRUIKEN

NEDERLANDS HET APPARAAT VEILIG GEBRUIKEN. Includes sections for Waarschuwing, Let steeds op het volgende, and Waarschuwing.

BELANGRIJKE OPMERKINGEN

BELANGRIJKE OPMERKINGEN. Includes sections for Waarschuwing, Let steeds op het volgende, and Waarschuwing.

Information When you need repair service, call your nearest Roland Service Center or authorized Roland distributor in your country as shown below.

Information When you need repair service, call your nearest Roland Service Center or authorized Roland distributor in your country as shown below. Includes a world map and contact information for various countries.

FOR THE USA FEDERAL COMMUNICATIONS COMMISSION

FOR THE USA FEDERAL COMMUNICATIONS COMMISSION. Includes text regarding FCC Part 15 and interference prevention.

FOR CANADA

FOR CANADA. Includes text regarding Canadian regulations and interference prevention.

FOR KOREA

FOR KOREA. Includes text regarding Korean regulations and interference prevention.

FOR C.A.S. (PROPOSITION 65)

FOR C.A.S. (PROPOSITION 65). Includes text regarding Proposition 65 and chemical safety.

お問い合わせの窓口

お問い合わせの窓口. Includes contact information for Roland customer service centers and a world map.